

dne **6. 5. 2025** od **7:30** do **18:00** hodin

Plánovaná odstávka zahrnuje tyto lokality:**Nýrsko (okres Klatovy)**část obce **Blata**

č. p. 2, 4-10, 12, 13, 16, 17, 18, 20, 49

kat. území **Blata** (kód **708437**): parcelní č. 524/3část obce **Starý Láz**

č. p. 1-9, 16, 18, 19, 22, 23

č. ev. 17

kat. území **Starý Láz** (kód **617105**): parcelní č. 35, 731/5, 732/1kat. území **Nýrsko** (kód **708453**): parcelní č. ST.42**Strážov (okres Klatovy)**část obce **České Hamry**

č. p. 1, 2, 3, 4, 8, 9, 11, 12

č. ev. 1

kat. území **České Hamry** (kód **756733**): parcelní č. 132/1, 180část obce **Opálka**

č. p. 1, 2, 3, 5-15, 18, 19, 20, 22, 24-29, 31

kat. území **Opálka** (kód **756776**): parcelní č. 5, 24, 38/5, 65, 127/6, 158/1, 244, 293/1část obce **Strážov**

č. p. 14, 15, 17-23, 25, 27, 28, 29, 30, 32, 33, 35, 36, 38, 51, 91, 101, 103, 104, 119, 121, 122, 123, 126, 128, 130, 131, 137, 148, 150, 152, 153, 156, 158, 160, 162, 163, 165, 166, 173, 175, 176, 177, 193, 205, 209, 218, 219, 220, 222, 230, 233, 235, 237, 239, 244-248, 259, 260, 325, 333, 334, 336, 337, 355, 357, 360, 363

č. ev. 3, 5, 7, 8, 9

část obce **Zahorčice**

č. p. 1, 2, 4-11, 13-17, 20-27, 30-35, 37, 38

UPOZORNĚNÍ

Dotčené zařízení distribuční soustavy je nutné i v době odstávky považovat za zařízení pod napětím, a proto vás žádáme o dodržení všech zásad bezpečnosti a provedení opatření potřebných k zamezení případných škod na zdraví a majetku. | Provozovatelé výroben elektřiny jsou povinni zajistit přerušeni dodávky elektřiny z výroby do vypnutého úseku distribuční soustavy.

NEJDE VÁM ELEKTŘINA...

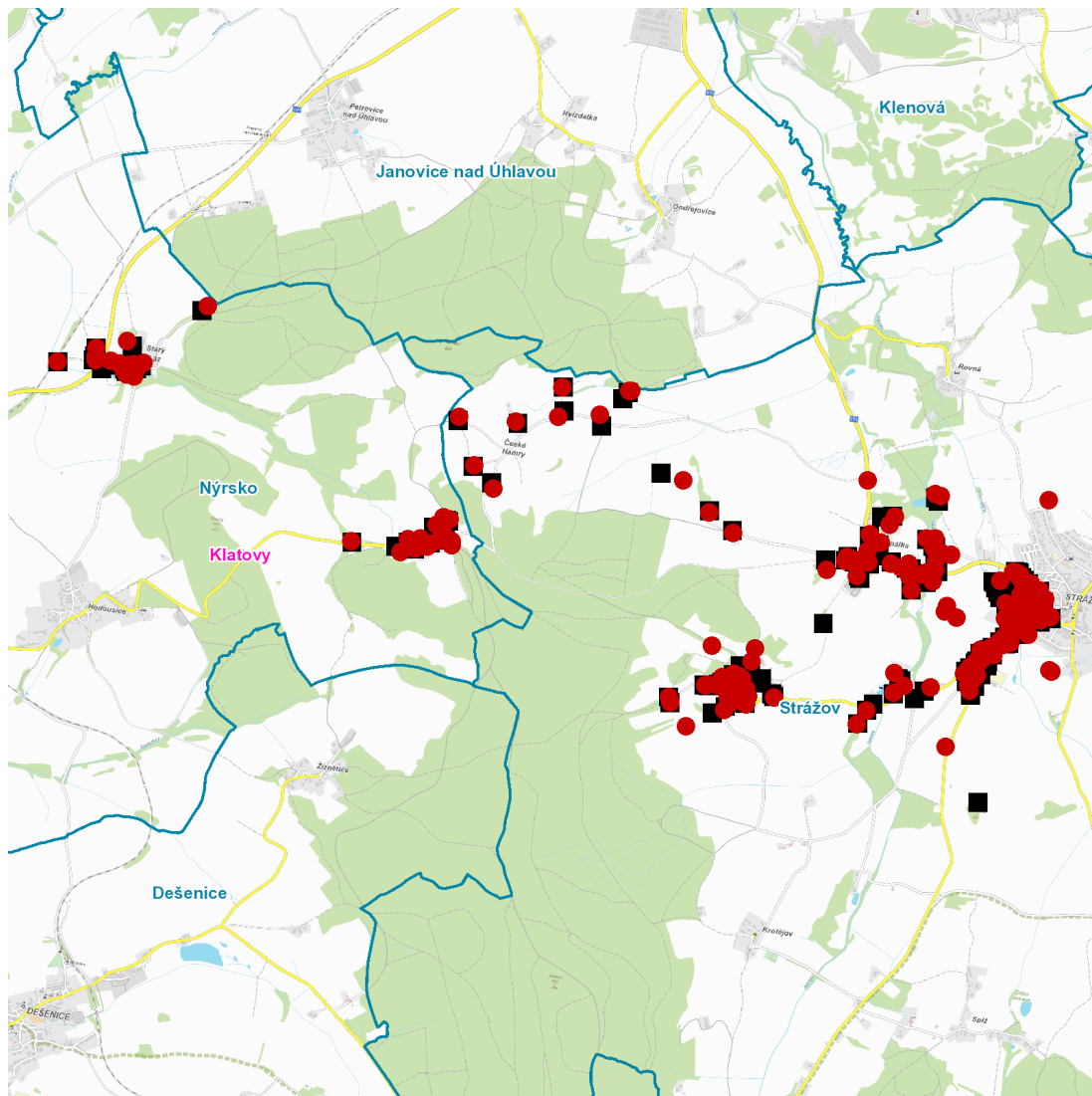
TIP: Registrujte se zdarma na www.cezdistribuce.cz/sluzba a informace o odstávkách elektřiny budete dostávat e-mailem nebo SMS. U poruch zasíláme SMS s předpokládanou dobou obnovení dodávek. | Aktuální stav dodávek elektřiny na konkrétní adrese zjistíte snadno, rychle a bez registrace na portále **Bez Štávy** (www.bezstavy.cz).

kat. území **Strážov na Šumavě** (kód **756806**): parcelní č. 140/1, 141/2, 241, 303, 304, 305, 342, 347, 405/8, 405/21, 405/40, 405/49, 417, 423, 424, 532/3, 533, 546/1, 571, 588

kat. území **Zahorčice na Šumavě** (kód **756814**): parcelní č. 49, 69, 165, 441

UPOZORNĚNÍ

Dotčené zařízení distribuční soustavy je nutné i v době odstávky považovat za zařízení pod napětím, a proto vás žádáme o dodržení všech zásad bezpečnosti a provedení opatření potřebných k zamezení případných škod na zdraví a majetku. | Provozovatelé výroben elektřiny jsou povinni zajistit přerušeni dodávky elektřiny z výroby do vypnutého úseku distribuční soustavy.

dne 6. 5. 2025 od 7:30 do 18:00 hodin**Orientační mapový podklad odstávkou dotčených lokalit****VYSVĚTLIVKY**

- – adresy dotčené odstávkou elektřiny
- – místa připojení k elektrické síti dotčená odstávkou

INFORMACE ZASLÁNA

IDDS: gwdbhd9 (Město Nýrsko)
IDDS: mxxbrcm (Město Strážov)